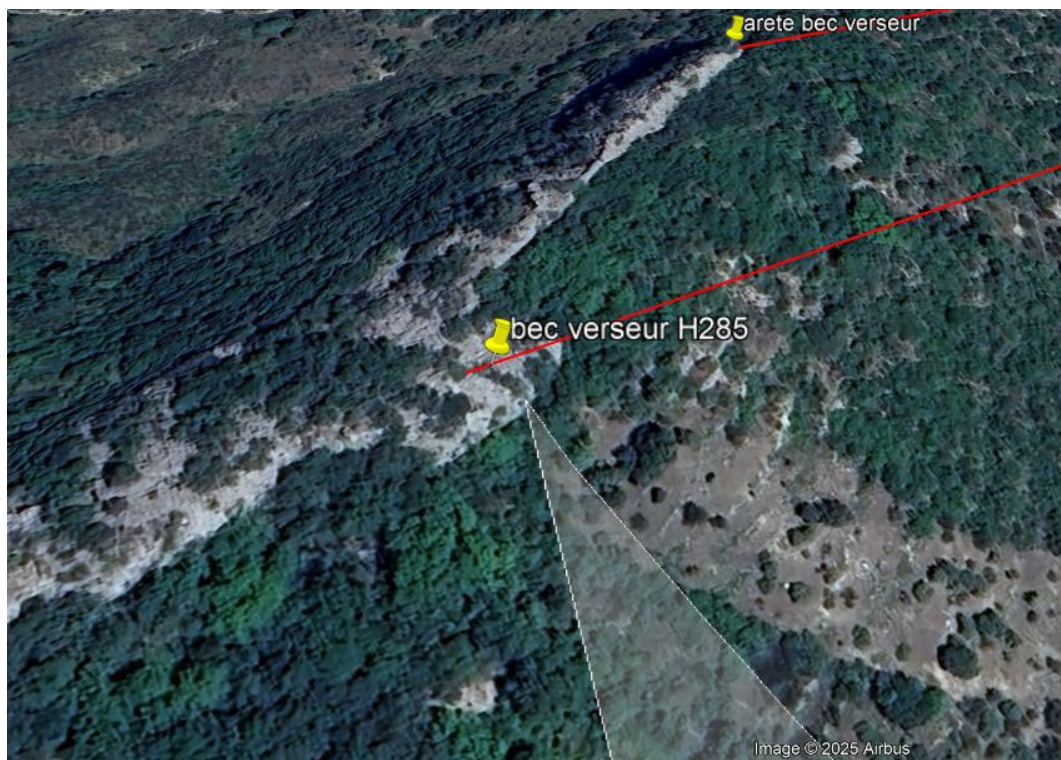


Dolmen de galaberte <b>N43.96682 E3.87243</b>
Dolmen Salle de Gour <b>N43.92711 E3.84842</b>
Dolmen Masselle <b>N43.93011 E3.86248</b>

Les 3 dolmens en fluo jaune

2 Pointent dans la direction du « bec verseur » et 1 sur l'arête du dit bec verseur :

bec verseur H285	arete bec verseur
Latitude : 43°56'46.93"N	Latitude : 43°56'50.53"N
Longitude : 3°50'21.82"E	Longitude : 3°50'23.41"E



n : D Masselle H242m
Latitude : 43°55'48.40"N
Longitude : 3°51'44.93"E

Les dolmens Masselle

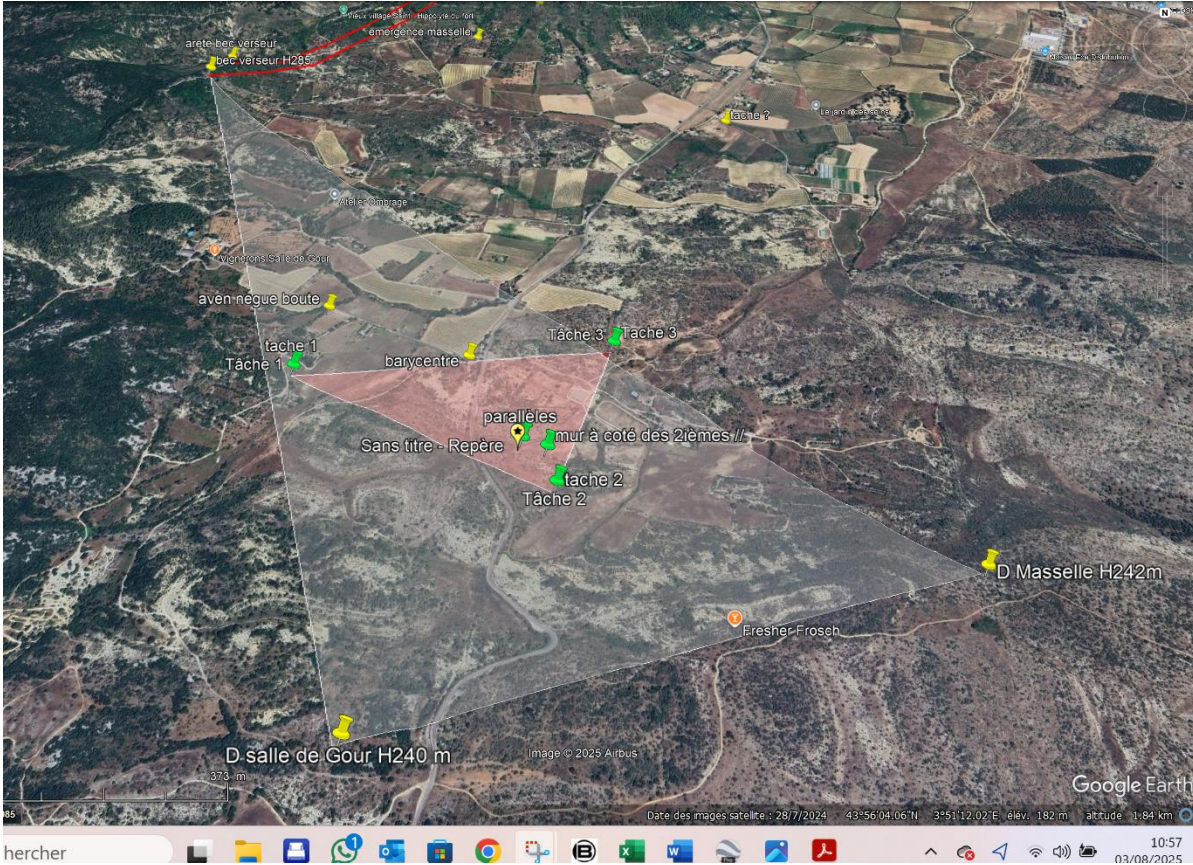
D salle de Gour H240 m

Latitude : 43°55'37.60"N

Longitude : 3°50'54.31"E

et Gour

encadrent avec le bec verseur une zone triangulaire opaque ci-dessous :



qui comprend des taches alignées ou posées sur le périmètre d'un autre triangle celui en rose qui a pour barycentre le point suivant :

n : barycentre

Latitude : 43°56'8.73"N

Longitude : 3°51'0.17"E

Les taches n'apparaissent pas sur les vues anciennes (comme sur le site « remonter le temps »). Elles ne sont pas dues à l'humidité qui aurait généré une végétalisation dense et serait passée inaperçue, mais semblent être des remontées gazeuses possiblement d'origine souterraine.



:

Latitude :

Longitude :

om :

Latitude :

Longitude :





## Ce que je demande :

Je demande que des capteurs soient posés sur ces taches

Ce sont, selon moi, des points sensibles à surveiller, comme le faisaient, bien avant nous, ceux qui ont construit les dolmens.

Ils ont su inscrire dans le paysage des repères visibles pour prévenir un danger invisible.

**Je lis le paysage** comme ils ont dû le faire.

Je suis moquée sur le site Géoforum

Je me heurte à l'ironie ou au silence.

J'ai prévenu la préfecture du Gard, par courrier et par mail

Comme je l'ai écrit : je m'évertue à signaler un phénomène que je qualifie de très dangereux, pour rien !

Le 31/07/2025 à 07:28, muriel a dit :

Et vous me demandez si je vois des résurgences vauclusiennes ? Vous croyez encore que je cherche à cocher vos cases ?

Vous voulez des réponses à vos questions ? Cela passera par d'autres questions. Votre "style" littéraire n'aide pas à l'appréhension de la réalité. Je remarque surtout (et à nouveau) que quand on rend les choses à leur réalité, on récolte une certaine animosité.

Le 31/07/2025 à 07:28, muriel a dit :

Ce n'est pas l'étrangeté que je cherche. C'est la vérité d'un terrain qui travaille, qui pousse, et qui pourrait un jour faire mal. Et ce n'est pas avec un clin d'œil moqueur qu'on colmate un effondrement.

Ce n'est pas votre affaire, c'est celle de la DDPP et de la commune. Si un risque naturel est réel et identifié, ils ne vous ont certainement pas attendue pour ça.

Il y a vraiment beaucoup de ce type de relief en Occitanie... J'en ai un assez comparable, juste en face de chez moi, le Truc du Balduc, falaises de calcaire massif sur marnes meubles. Hé oui, ça peut tomber, de temps en temps, c'est pourquoi il y a des terrains rendus inconstructibles aux abords dans un périmètre précis et le boisement aide à maintenir les sols meubles.

Il y a une évaluation raisonnable du risque qui est géré. Un glissement comme le Claps de Luc, ce n'est pas tous les siècles.

Une seule personne prend le temps de traduire mes mots en hypothèses scientifiques et d'essayer de comprendre ce qu'il se passe.

**Je reviens vers lui (ou elle) et lui demande de vérifier, d'alerter.**

**Et j'ajoute :**

Je préfère passer pour une idiote ou une dinde si le résultat est normal.

**Une zone précise à étudier : Croix Haute**

Je demande qu'on vérifie ou fasse vérifier, le quartier de Croix Haute, autrefois nommé Crosaute en vieux occitan.

C'est la zone qui s'est le plus décalée sur les vues comparées anciennes / récentes.

La visée partant du dolmen de Galaberte passe par ce quartier, frappe le valat Baraban, son rocher au sommet, puis se prolonge jusqu'au Bec Verseur.

C'est moi qui ai donné ce nom à ce relief particulier.



**Pas de doute : la science du terrain est celle qu'on n'oublie pas.**

**Je remercie de tout cœur les arpenteurs-géographes-géologues anciens qui ont laissé ces sentinelles de pierre dans le paysage.**

**Ils nous ont donné un langage. C'est à nous maintenant, de savoir encore le lire.**

**Muriel C-L, Veyras**