



## Le BRGM Limousin : son Service géologique régional

Avec trois départements représentant un territoire de 16 942 km<sup>2</sup>, **le Limousin recoupe deux grandes provinces géologiques distinctes**, d'une part, **le Massif central** (domaine plutonique et métamorphique) et, d'autre part, à l'extrême sud-ouest, **le Bassin aquitain** (domaine sédimentaire). La majeure partie de sa surface (93 %) est constituée de roches cristallines appartenant au socle anté-permien, mises en place lors de l'orogénèse hercynienne, il y a 450 à 280 millions d'années. Ces terrains de « socle » ont été largement érodés au cours d'une longue histoire géologique mais, aussi, étagés les uns par rapport aux autres par le jeu des failles, qui a fonctionné jusque dans les périodes les plus récentes, en particulier au Quaternaire.

**Le BRGM**, implanté en Limousin depuis une quarantaine d'années, **a recueilli, archivé et structuré**

une grande quantité d'informations géologiques, minières, hydrogéologiques sur la nature et le comportement des terrains constituant le sous-sol limousin ainsi qu'une bonne connaissance des enjeux majeurs régionaux : ressources en eau, aménagement, risques de mouvements de terrain ou de pollution des sols.

### Principales thématiques

- > Cartographie géologique
- > Risques naturels
- > Eau
- > Ressources minérales
- > Sites et sols pollués

### Effectif

- > 1 directeur régional
- > 1 ingénieur hydrogéologue
- > 1 technicien géologue

### Partenaires

DIREN, DIRE, DRASS et DDASS, DDE, DDAF, MISE, Conseil Régional, Conseils Généraux, Agences de l'Eau Adour-Garonne et Loire-Bretagne, ...

**BRGM**  
**Service géologique régional**  
**Limousin**  
ESTER Technopôle – BP 6932  
87069 Limoges cedex  
Tél. 05 55 35 27 86 - Fax. 05 55 35 64 53

**Directeur régional :**  
**Bruno Mauroux**  
**Heures d'ouverture au public :**  
Tous les mercredis de 9 à 12 h et sur rendez-vous



## CARTOGRAPHIE GEOLOGIQUE

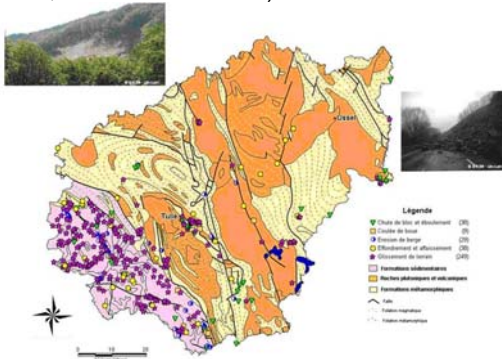


- > Accueil du public
- > Environ 9500 points géoréférencés sur la région dans la BSS (Banque du Sous-Sol) [www.infoterre.brgm.fr](http://www.infoterre.brgm.fr)
- > Environ 1650 références bibliographiques en Limousin
- > Inventaire du patrimoine géologique régional

## RISQUES NATURELS

### Risque « mouvements de terrain »

- > **BDMVT** ([www.bdmvt.net](http://www.bdmvt.net)) : Banque de données Mouvements de terrain des départements de la Corrèze et de la Haute-Vienne - Creuse programmé en 2008 (MEDAD, DIREN, SIDPC, DDE, Conseils Généraux)



- > **Expertise** sur sites en appui aux administrations (Limoges (87), Saint-Martin-le-Vieux (87), Vallée de la Couze (19), ..)

**Risque « Aléa retrait-gonflement des sols argileux - risque sécheresse »** ([www.argiles.fr](http://www.argiles.fr)) : Département de la Corrèze en cours, de la Haute-Vienne et de la Creuse programmés en 2008 et 2009 (DDE, MEDAD, DIREN, SIDPC)

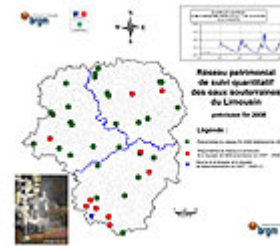
### Risque « cavités souterraines »

- > **BDCavité** ([www.bdcavite.net](http://www.bdcavite.net)) : Banque de données des Cavités souterraines abandonnées « hors mines » des départements de la Corrèze (finalisé) et de la Haute-Vienne (en cours) - (MEDAD, DIREN, SIDPC, DDE, Conseils Généraux)

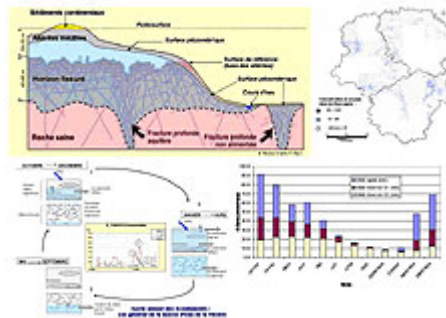
## EAU

- > **Le réseau piézométrique** : suivi des niveaux d'eau des nappes souterraines (MEDAD, DIREN)

description stations et chroniques piézométriques consultables sur [www.ades.eaufrance.fr](http://www.ades.eaufrance.fr)



- > **SILURES – Limousin** (Système d'Information pour la Localisation et l'Utilisation des Eaux Souterraines) en cours (Conseil Régional)



- > **Appui aux services chargés de la police de l'Eau** (MISE, DIREN, DDAF, DDASS, DDE, DSV, ...)

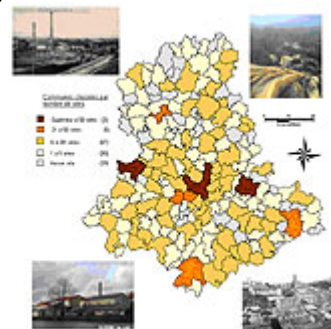
## RESSOURCES MINERALES

- > **Elaboration des Schémas Départementaux des Carrières** : donne le cadre d'implantation des carrières en Limousin en tenant compte des ressources et des données environnementales (Conseils Généraux, DRIRE)



## SITES ET SOLS POLLUES

- > **IHR** ([www.basias.brgm.fr](http://www.basias.brgm.fr)) : **Inventaire Historique Régional** des anciens sites industriels et activités de service en Limousin : départements de la Corrèze et de la Haute-Vienne sur Internet - département de la Creuse en cours (AEAG, AELB, ADEME)



- > **Bancarisation des données qualité des eaux souterraines relatives aux installations classées et aux sols pollués** ([www.ades.eaufrance.fr](http://www.ades.eaufrance.fr))